

# Transafix Fixierstreifen No. 3

Blasenkatheter finden in den verschiedensten Krankheitsbildern Anwendung. Diskreter Einsatz und uneingeschränkte Mobilität der Patienten sind aus medizinischen und praktischen Gründen wichtig. Daher ist es von besonderer Bedeutung, den Katheter so fixieren zu können, dass er sowohl fest am Körper liegt und sich dennoch den Bewegungen des Patienten anpassen kann. Unser Transafix Fixierstreifen No. 3 bietet hierfür eine perfekte Lösung.

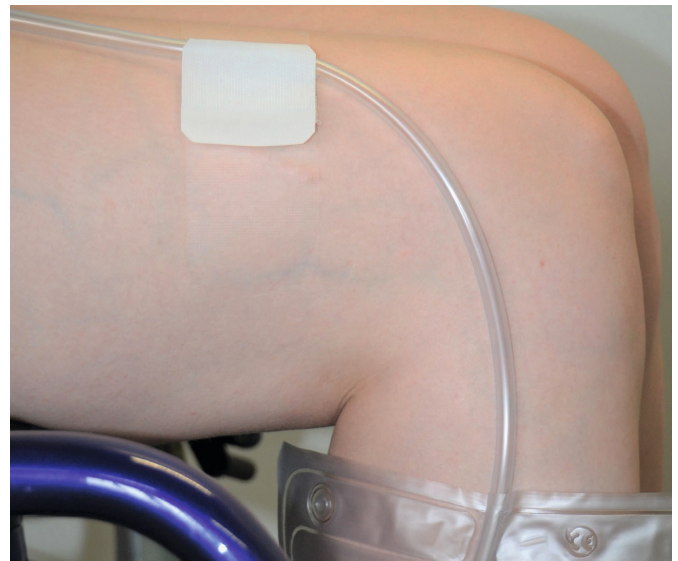
Basisträger für die Klettbandauflage ist das Transpore-Trägerpflaster. In diesem ist ein Klettverschluss integriert mit welchem der Katheter fixiert werden kann.



Der Katheter kann sich entweder in der Klettflasche frei bewegen, sodass nur die Spur vorgegeben wird, oder starr fixiert werden, indem man die Schutzfolie zwischen der Flauschseite und der Hakenseite des Klettverschlusses entfernt und somit eine Klebeschicht freilegt. Die Klettflasche kann beliebig oft geöffnet und geschlossen werden wodurch kein Austausch des Fixierstreifens bei Katheterwechsel nötig ist. Das Pflaster ist atmungsaktiv und hautschonend und kann längerfristig auch auf sensibler Haut angebracht werden. Es ist anpassungsfähig

und hat einen starken Halt, kann aber auch ohne Rückstände entfernt werden.

Unser Transafix Fixierstreifen No. 3 ist in Kartons zu je 30 Stück (steril) oder 25 Stück (unsteril) erhältlich. Alle Verpackungseinheiten erhalten Sie unter Angabe der Pharmazentralnummer (PZN) in Ihrer Apotheke.



## Vorteile im Überblick

- Freie Bewegung oder feste Fixierung des Schlauches in der Klettflasche
- Hautschonend, auch bei sensibler Haut
- Perfekt für Katheter
- Für eine längerfristige Behandlung geeignet
- Maximaler Patientenkomfort
- Höchster Qualitätsstandard
- Beliebig häufiges Öffnen und Verschließen der Klettflasche möglich

### Transafix Fixierstreifen No. 3

#### Steril, mit Klettflasche | 15 x 4,5 cm

Artikel-Nr. 8800300

PZN: 11269099

#### Unsteril, mit Klettflasche | 15 x 4,5 cm

Artikel-Nr. 8700350

PZN: 11268964

## Transafix Fixierstreifen No. 3

## Auf einen Blick

Intensivstation

Stationäre Pflege

Häusliche Pflege

- Perfekte Fixierung für größere Volumina, wie z.B. Urinkatheter
- Geeignet für eine längerfristige Anwendung
- Fixierstreifen muss bei Katheterwechsel, o.ä. NICHT gewechselt werden dank wiederverschließbarem Klettverschluss

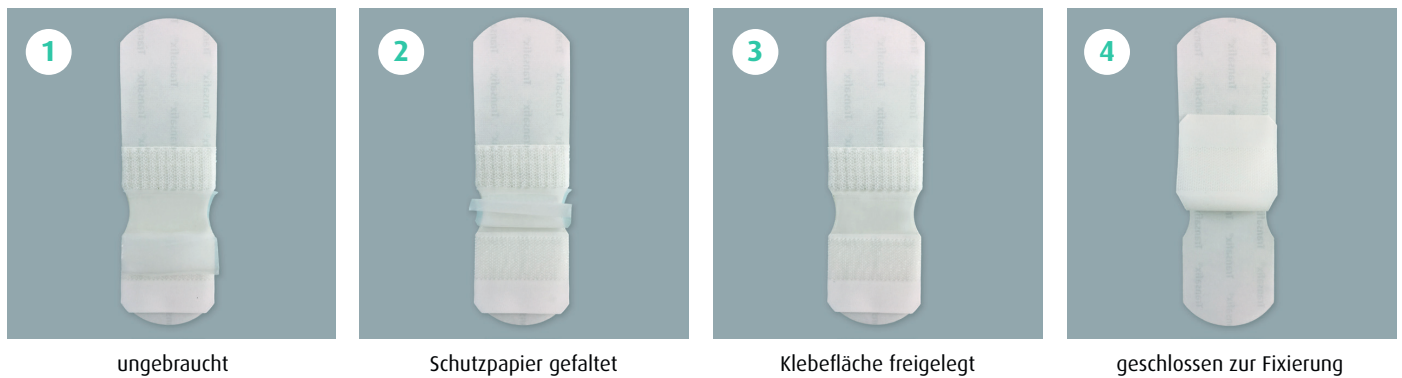
**Anwendungsgebiete:**

Blasenkatheter / Urinkatheter und suprapubische Katheter sowie Wunddrainagen, Zentralen-Venen-Kathetern, Leitungen u. Ä.

**Liegedauer:**

5-7 Tage

## Illustration



ungebraucht

Schutzpapier gefaltet

Klebefläche freigelegt

geschlossen zur Fixierung

## Produktabbildung in Originalgröße

**Transafix Fixierstreifen No. 3**

Steril, mit Klettlasche | 15 x 4,5 cm

Artikel-Nr. 8800300

PZN: 11269099

**Transafix Fixierstreifen No. 3**

Unsteril, mit Klettlasche | 15 x 4,5 cm

Artikel-Nr. 8700350

PZN: 11268964